

企画展

# 漢字今年展の

®

漢検

揮毫 清水寺 森 清範 貴

2020年「今年の

主催 公益財団法人 日本漢字能力

「今年の漢字」開催初年の1995年から  
2020年までの大書現物をすべて展示します。  
日本の世相の移り変わりを迫力の大書とともに  
お楽しみください。

2021年

10月27日[水]~

2022年

2月13日[日]

- ◆ 漢字ミュージアム2階
- ◆ 入館料が必要



漢検 漢字博物館・図書館

Japan Kanji Museum & Library

漢検 公益財団法人 日本漢字能力検定協会

所在地 〒605-0074 京都府京都市東山区祇園町南側551番地

- ・京阪本線 祇園四条駅から徒歩5分
- ・阪急京都線 京都河原町駅から徒歩8分
- ・地下鉄東西線 東山駅から徒歩10分
- ・京都市バス 祇園すぐ

TEL 075-757-8686

WEB <https://www.kanjimuseum.kyoto/>

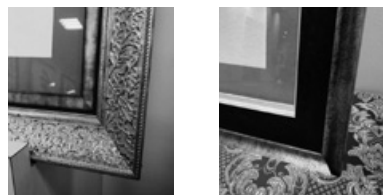
# 今年の漢字展



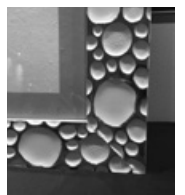
「今年の漢字」開催当初の1995年から2020年までの大書現物をすべて展示します。  
日本の世相の移り変わりを迫力の  
大書とともに楽しみください。



▲歴代26枚の大書を展示  
(画像は過去の企画展の様子)



▲漢字に合わせた額縁デザインにも注目  
(画像は2014年「税」、2019年「令」、2020年「密」)



## 12月23日(木) 2021年「今年の漢字」大書の展示開始

2021年「今年の漢字」は、12月13日(月)に京都・清水寺にて発表します。森清範貫主に揮毫いただいた2021年「今年の漢字」の大書は、12月23日(木)から漢字ミュージアムで展示します。額装前の大書を鑑賞できる貴重な期間です。

※入館料が必要です



▲2020年の大書

## 2021年「今年の漢字」大募集

応募数第1位の漢字が、清水寺で揮毫されます。

【応募期間】 2021年11月1日(月)～12月6日(月)

【応募方法】 ①パソコン・スマートフォンから応募  
②ハガキで応募



詳しくは「今年の漢字」応募サイトにて。  
<https://www.kanken.or.jp/kanji2021/>  
「今年の漢字」は(公財)日本漢字能力検定協会の登録商標です。

応募サイトは  
10月1日より  
アクセス可能です。

■所在地 〒605-0074 京都府京都市東山区祇園町南側551番地

■アクセス  
・京阪電車 京阪本線「祇園四条駅」6番出口から徒歩5分  
・阪急電車 阪急京都線「京都河原町駅」木屋町南出口から徒歩8分  
・地下鉄東西線 「東山駅」2番出口から徒歩10分  
・京都市バス 12・31・46・80・100・201・202・203・206・207系統「祇園」下車すぐ  
※駐車場はございません。公共交通機関でお越しください。

入館料	小学生・中学生	大学生・高校生	大人
	300円	500円	800円

■割引制度  
・小中高生と同伴の大人は300円引(小中高生1名につき大人2名まで)  
・学校の教育活動での利用、および20名以上の団体利用の割引あり  
・未就学児は入館料無料  
・「身体障害者手帳」「精神障害者保健福祉手帳」「療育手帳」「ミライID」の提示により本人無料、および介護士1名免除

■年間パスポート 大人 2,500円/大学生・高校生 1,600円/中学生・小学生 1,000円

■休館日・開館時間はWEBサイトかお電話にてご確認ください。

■TEL 075-757-8686

■WEB <https://www.kanjimuseum.kyoto/>

