

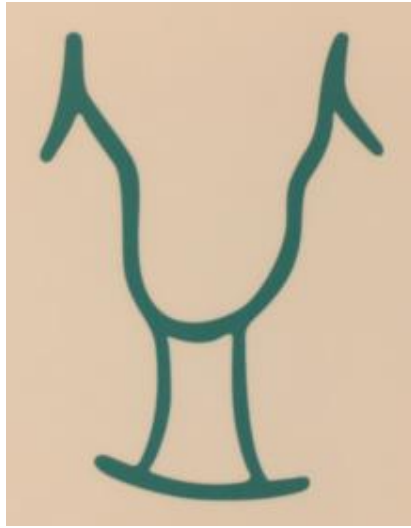
もんだい
問題

1

つぎ しょうけいも じ
次の象形文字は

かんじ
なんの漢字か

こた
答えてください。



こたえ



漢検 漢字博物館・図書館
Japan Kanji Museum & Library



もんだい
問題

2

つぎ しょうけいも じ
次の象形文字は

かんじ
なんの漢字か

こた
答えてください。



こたえ



漢検 漢字博物館・図書館
Japan Kanji Museum & Library



もんだい
問題

3

ひと い けん みみ かたむ
「人の意見に耳を傾けず、
き なが
聞き流すこと」を
よ じじゆくご
あらわす四字熟語は
なんでしょう。

こたえ

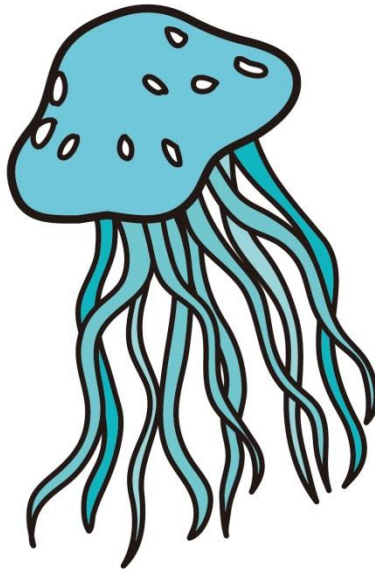
--	--	--	--

もんだい
問題

4

つぎ なまえ
次のイラストの名前を

かんじ か
漢字で書いてください。



こたえ



漢検 漢字博物館・図書館
Japan Kanji Museum & Library



もんだい
問題

5

つぎ なまえ
次のイラストの名前を
かんじ か
漢字で書いてください。



こたえ



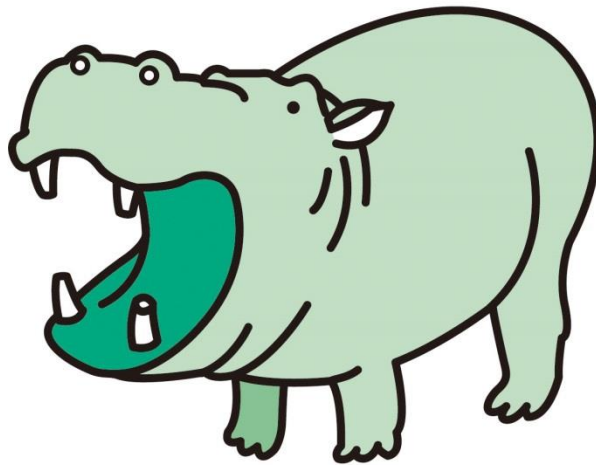
漢検 漢字博物館・図書館
Japan Kanji Museum & Library



もんだい
問題

6

つぎ なまえ
次のイラストの名前を
かんじ か
漢字で書いてください。



こたえ



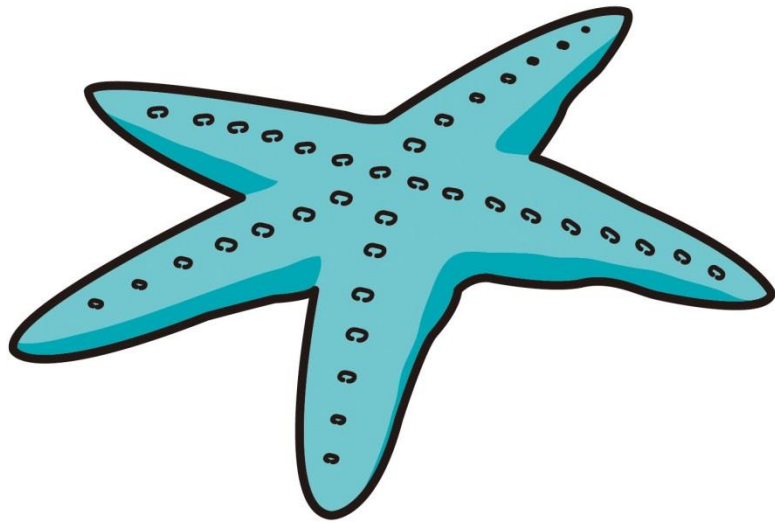
漢検 漢字博物館・図書館
Japan Kanji Museum & Library



もんだい
問題

7

つぎ なまえ
次のイラストの名前を
かんじ か
漢字で書いてください。



こたえ



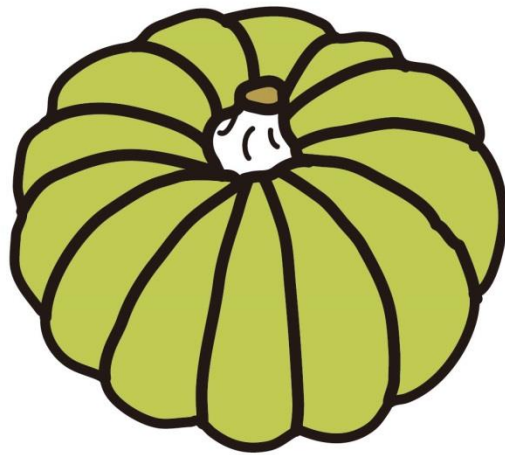
漢検 漢字博物館・図書館
Japan Kanji Museum & Library



もんだい
問題

8

つぎ なまえ
次のイラストの名前を
かんじ か
漢字で書いてください。



こたえ



漢検 漢字博物館・図書館
Japan Kanji Museum & Library



もんだい
問題

9

ねん
2005年の

ことし かんじ
「今年の漢字」は

こた
なにか答えてください。

こたえ



漢検 漢字博物館・図書館
Japan Kanji Museum & Library



もんだい
問題

10

ねん
2009年の

ことし かんじ
「今年の漢字」は

こた
なにか答えてください。

こたえ



漢検 漢字博物館・図書館
Japan Kanji Museum & Library



もんだい
問題

11

「栲」は
と どう ふ けん
どこの都道府県の地名
つか
として使われている
かん じ
漢字でしょう。

こたえ



漢検 漢字博物館・図書館
Japan Kanji Museum & Library



もんだい
問題

1 2

かんじ いちぶ
カタカナは漢字の一部を
とりだしてつく
作られました。

では「テ」は
かんじ いちぶ
なんという漢字の一部を
とりだして
つく
作られたのでしょう。

こたえ



漢検 漢字博物館・図書館
Japan Kanji Museum & Library



もんだい
問題

13

ひらがなは

かんじ
漢字をくずして
つく
作られました。

では「毛」をくずして
つく
作られたひらがなは
なんでしょう。

こたえ



漢検 漢字博物館・図書館
Japan Kanji Museum & Library



もんだい
問題

14

「竹」と「葉」を
^く組み^あ合わせてできたと
^{かんが}考え^{かんじ}られている漢字は
なんでしょう。

こたえ



漢検 漢字博物館・図書館
Japan Kanji Museum & Library



もんだい
問題

15

するが ばんどうかつじ
「駿河版銅活字」は
にほん はつ どう つく
日本初の銅で作られた
かつじ
活字です。
だれが^{つく}作らせたもの
でしょう。

こたえ



漢検 漢字博物館・図書館
Japan Kanji Museum & Library



もんだい
問題

16

「いる」と読める^よ漢字^{かんじ}を
3つ^{こた}答えてください。

こたえ る る る



漢検 漢字博物館・図書館
Japan Kanji Museum & Library



もんだい
問題

17

かんじ
漢字で「瑞西」と
か くに
書かれる国は
どこでしょう。

こたえ



漢検 漢字博物館・図書館
Japan Kanji Museum & Library



もんだい
問題

18

つぎ かんじ
次の漢字は

なんという書体で

か書かれていますでしょう。



こたえ



漢検 漢字博物館・図書館
Japan Kanji Museum & Library



もんだい
問題

19

「京」の字を

こうこつ きんぶん しょたい
甲骨、金文の書体で
か
書いてください。

こたえ

こうこつ
甲骨…

きんぶん
金文…



もんだい
問題

20

「龍」を4つく組みあ合わせ
てできる漢字のかんじ意味を
こた答えてください。

立龍 立龍
立龍 立龍

こたえ



漢検 漢字博物館・図書館
Japan Kanji Museum & Library



もんだい
問題

21

ちゅうごく

中国ではじめて

かんじ かたち

漢字の形を

とういつ

じんぶつ

統一させた人物は

だれでしょう。

こたえ



漢検 漢字博物館・図書館
Japan Kanji Museum & Library



もんだい
問題

22

「たわし」を
かんじ か
漢字で書いてください。

こたえ



漢検 漢字博物館・図書館
Japan Kanji Museum & Library



もんだい
問題

23

かみ はつめい
紙が発明されるまで

ひとびと
人々はどのようなものに

もじ か きざ
文字を書いたり、刻んだり

していたでしょう。

いじょうこた
(3つ以上答えてください。)

こたえ



もんだい
問題

24

にほん つく かんじ
日本で作られた漢字
こくじ
(国字) を
か
5つ書いてください。

こたえ

もんだい
問題

25

かんじ はつめい
漢字を発明したとされる

でんせつじょう じんぶつ
伝説上の人物は

だれでしょう。



こたえ



漢検 漢字博物館・図書館
Japan Kanji Museum & Library



もんだい
問題

26

「子」を12個並べた文章は
なんと読めるでしょう。

子子子子子子子子子子子子子子

こたえ



漢検 漢字博物館・図書館
Japan Kanji Museum & Library



もんだい
問題

27

「日」と「月」を
く
組みあわせて「明」と
かんじ つく かた
するような漢字の作り方
をなんといいましょう。

こたえ



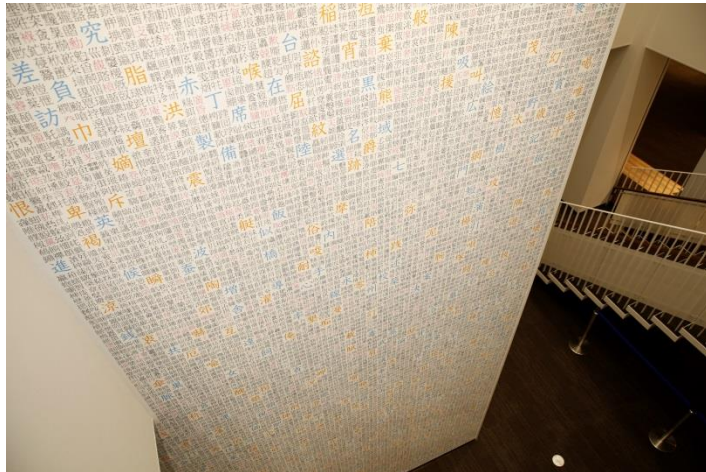
漢検 漢字博物館・図書館
Japan Kanji Museum & Library



もんだい
問題

28

かんじ まんじ
「漢字5万字タワー」は
じしよ
なんという辞書をもとに
できているでしょう。



こたえ



漢検 漢字博物館・図書館
Japan Kanji Museum & Library



もんだい
問題

29

ひとびと つか
「人々」などに使われる
「々」を
なんといいでしょう。

こたえ



漢検 漢字博物館・図書館
Japan Kanji Museum & Library



もんだい
問題

30

きょうと ちめい
京都の地名「間人」は
よ
なんと読むでしょう。

こたえ



漢検 漢字博物館・図書館
Japan Kanji Museum & Library

